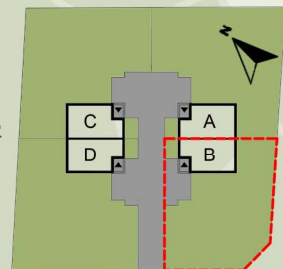


JAŚMINOWE DOMY

KARTA LOKALU B

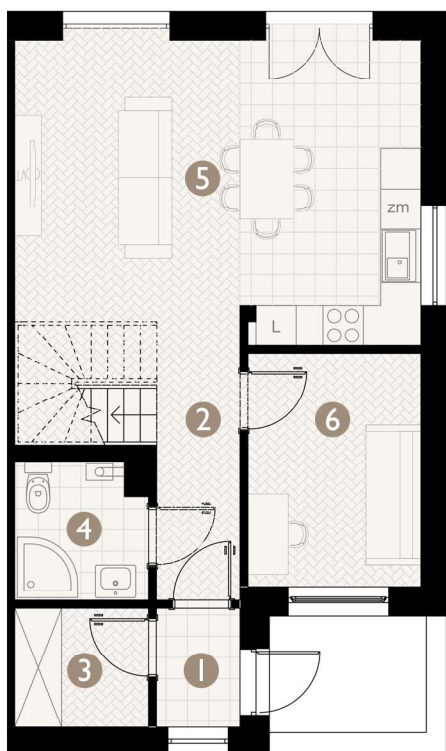
pow. użyt. 98,13 (108,10) m²
pow. ogródka 488 m²



PARTER

pow. użytkowa 54,09m²

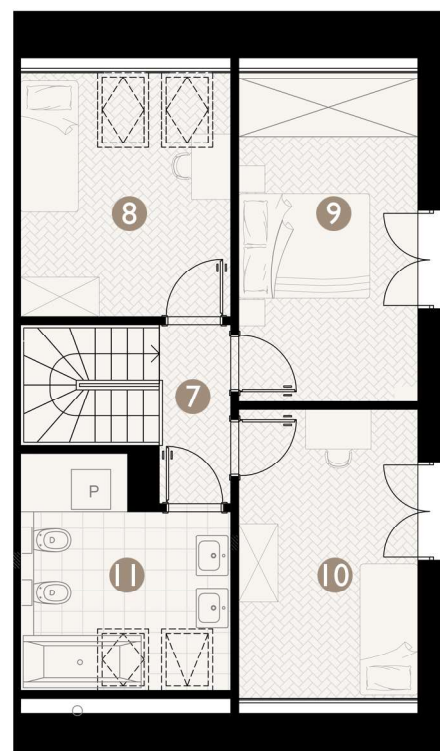
- 1. WIATROŁAP
2,21 m²
- 2. HOL
2,88 m²
- 3. GARDEROBA
3,54 m²
- 4. WC
3,96 m²
- 5. SALON +
ANEKS KUCH.
32,52 m²
- 6. GABINET
8,98 m²



PODDASZE

pow. użytkowa 44,04m²

- 7. PRZEDPOKÓJ
2,99 m²
- 8. POKÓJ I
9,99 (13,09) m²
- 9. POKÓJ 2
12,06 (14,70) m²
- 10. POKÓJ 3
10,37 (13,01) m²
- 11. ŁAZIENKA
8,63 (10,22) m²



ul. Wschodnia
55-100 Szczytkowice

KONTAKT

Joanna Tabaka

+48 512 174 493

kontakt@tabakaproperty.pl